

Ένθετη πρισματική αερόθερμη εστία με συρόμενη/ανοιγόμενη πόρτα
Hot air prisma fireplace insert with open/lifting door

- πρισματικό άνοιγμα της εστίας με ανεμπόδιστη και πανοραμική θέα στη φλόγα/
prismatic opening of the hearth with unobstructed and panoramic view of the flame
- αθόρυβος μηχανισμός ανύψωσης πόρτας/
silent door lift mechanism
- σταθερή κύλιση της πόρτας στους οδηγούς/
stable rolling of the door on the guides
- θάλαμος χωρίς σχάρα/
chamber without grate
- θάλαμος καύσης επενδυμένος με πυρίμαχες πλάκες Thermomax αντοχής 1800°C/
combustion chamber lined with 1800°C Thermomax refractory plates
- ρύθμιση πρωτογενούς και δευτερογενούς αέρα εισαγωγής, με ένα μόνο μοχλό/
adjustment of primary and secondary intake air, with a single lever
- παροχή αέρα σε τρία σημεία/
air supply in three places
- δύο επιλογές μεταφοράς θερμού αέρα με 1. Κιτ βεντυλατέρ, 2. Φυσική ροή/
two hot air transfer options with 1. Ventilation kit, 2. Natural flow
- κεντρική παροχή αέρα/
central air intake
- συμμορφώνεται με τα ακόλουθα πρότυπα: EN 13 229, 2015/1186
complies with the following standards: EN 13 229, 2015/1186
- μηχανική ρύθμιση καυσαερίων/
mechanical exhaust regulation
- πρόσβαση στα ηλεκτρικά μέρη εσωτερικά της εστίας/
access to the electrical parts inside the hearth



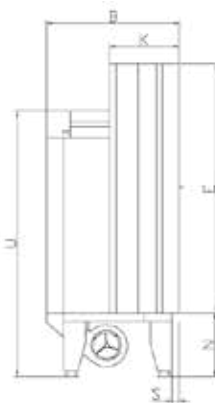
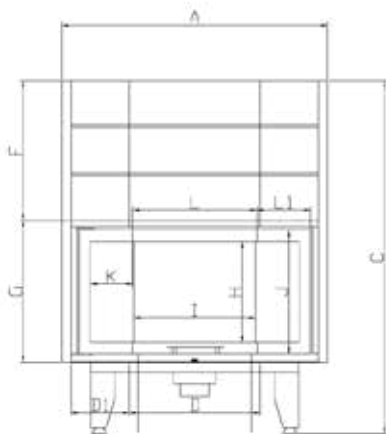
	e-PRISMA 70/51	e-PRISMA 80/51	e-PRISMA 90/51
Όνομαστική ισχύ/ Rated heat power	11,2 kW	12,2 kW	12,0 kW
Ισχύ εστίας/ Combustion performance	5,5-14,0 kW	6,0-16,0 kW	6,0-16,0 kW
Απόδοση/ Efficiency	75%	77%	75%
Έξοδος καυσαερίων/ Flue outlet	Ø200	Ø250	Ø250
Παροχή αέρα/ Air inlet diameter	Ø120	Ø120	Ø120
Κατανάλωση/ Firewood consumption	3,7 kg/h	3,9 kg/h	3,5 kg/h



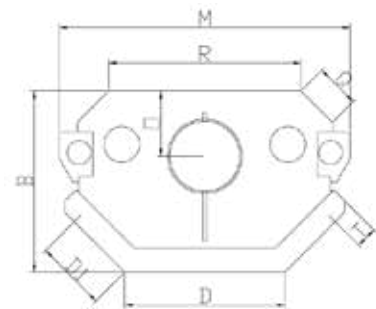
Διαστάσεις σε/Dimensions in (mm)

e-PRISMA 70/51	A	B	B ₁	C	D	D ₁	E	F	G	H	I	J	K	L	L ₁	M	M ₁	N	O	O ₁	P	Q	R	R ₁	S	T	U
	850	615	570	1455	440	240	1160	575	585	415	400	510	175	410	222	880	880	315-350	220	175	200	150	645	755	35	72	1383
e-PRISMA 80/51	A	B	B ₁	C	D	D ₁	E	F	G	H	I	J	K	L	L ₁	M	M ₁	N	O	O ₁	P	Q	R	R ₁	S	T	U
	950	615	570	1455	540	240	1160	575	585	415	500	510	175	510	222	980	980	315-350	220	175	200	150	645	755	35	72	1383
e-PRISMA 90/51	A	B	B ₁	C	D	D ₁	E	F	G	H	I	J	K	L	L ₁	M	M ₁	N	O	O ₁	P	Q	R	R ₁	S	T	U
	1050	615	570	1455	640	240	1160	575	585	415	600	510	175	610	222	1080	1080	315-350	220	175	200	150	645	755	35	72	1383

Όψη/ Front view



Κιτ βεντυλατέρ/ Ventilation kit



Φυσική ροή/ Natural flow

